



RUT955 LTE маршрутизатор

Краткое руководство пользователя v6.0



Передняя панель



- 1 Порты Ethernet LAN
- 2 Порт Ethernet WAN

- 3 Индикаторы LAN
- 4 Индикатор WAN
- 5 RS485 интерфейс
- 6 Разъем питания
- 7 RS232 интерфейс
- 8 Разъем входа/выхода
- 9 Индикатор питания
- 10 Индикатор GSM подключения
- 11 Индикатор уровня сигнала GSM

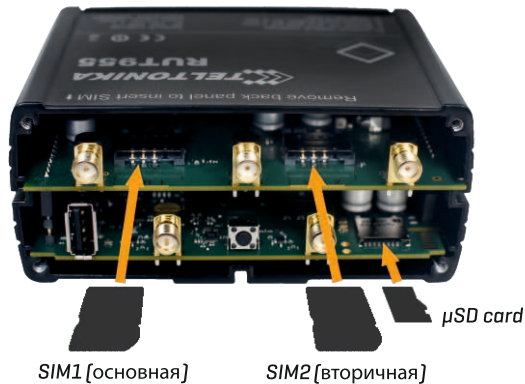
Задняя панель



- 1 Разъемы LTE антенн
- 2 Разъем GPS антенны
- 3 Разъем USB
- 4 Разъемы WiFi антенн
- 5 Кнопка Перезапуска

Установка аппаратного обеспечения

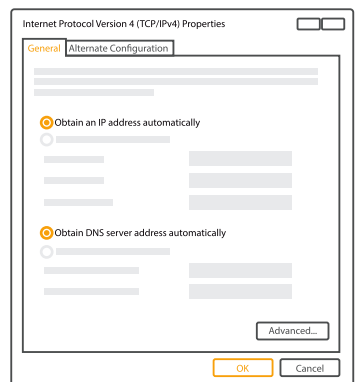
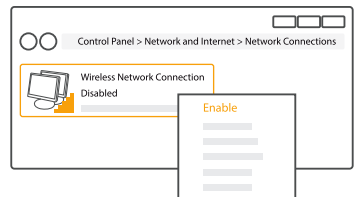
1. Отсоедините заднюю панель и вставьте SIM карты, которые Вам предоставил Поставщик Интернет Услуг. Как правильно установить SIM карты показано на картинке.



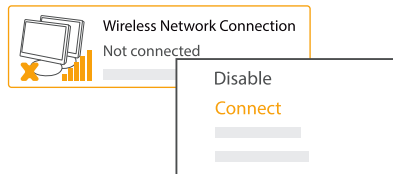
2. Подключите LTE, GPS и WiFi антенны.
3. Подключите адаптер питания к разъему, который находится на передней панели устройства. Другой конец адаптера подключите к электрической розетке.
4. Подключитесь к устройству по беспроводной сети (SSID: Teltonika_Router) или используйте Ethernet кабель (Ethernet кабель можно подключить к любому LAN Ethernet разъему).

Настройка Компьютера (с помощью Windows)

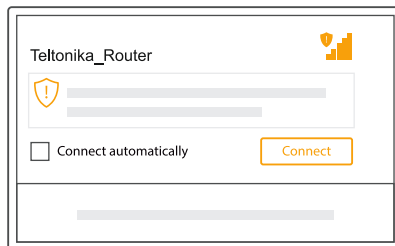
1. Активируйте беспроводное подключение к сети (Активировать его можно по маршруту **Старт > Панель Управления > Сеть и Интернет > Центр коммуникаций и передачи данных**. В левой панели выберите **Изменение параметров адаптера**. Нажав правой кнопкой мыши на **Беспроводное подключение к сети** выберите **Активировать**).
2. Настройте адаптер беспроводной сети на компьютере (Нажав правой кнопкой мыши на **Беспроводное подключение к сети** выберите свойства. После этого выберите **версия интернет-протокола 4 (TCP/IP)** и выберите **Свойства**).
3. Выберите **Автоматическое получение IP адреса** и **Автоматическое получение адреса DNS сервера** если они не выбраны. Нажмите кнопку **OK**.



4. Нажав правой кнопкой мыши на **Беспроводное подключение к сети** выберите **Подключить/Отключить** чтобы увидеть доступные беспроводные сети.



5. Из списка доступных беспроводных сетей выберите сеть **Teltonika_Router** и нажмите **Подключить**.



Подключение к устройству

1. Для входа в WEB интерфейс маршрутизатора впишите `http://192.168.1.1` в интернет браузере.
2. Укажите следующие данные подключения для подтверждения аутентификации:




Authorization Required

Please enter your username and password

Username	<input type="text" value="admin"/>
Password	<input type="password" value="admin01"/>
	<input type="button" value="Login"/>

3. Затем система запускает **Программа установки**. Чтобы настроить маршрутизатор необходимо просмотреть все 4 пункта **Программа установки**. Вы можете оставить настройки по умолчанию, но мы настоятельно рекомендуем сменить пароль и активировать **Беспроводную защиту**.
4. Уровень сигнала можно проверить в окне **Статус > Информация Сети**. Отрегулируйте антенну или измените местоположение устройства чтобы достичь максимально сильного сигнала.

Подключение к устройству

Mobile	WAN	LAN	Wireless	OpenVPN
Mobile Information				
Mobile 				
Data connection state	Connected			
IMEI	860461024004296			
Sim card state	OK			
Signal strength	-44 dBm			

Информация по технике безопасности

Маршрутизатор RUT955 должен использоваться в соответствии со всеми действующими национальными и международными законами и с любыми специальными ограничениями, регулирующими использование модуля связи в установленных приложениях и среде.

Specifications	
Software	RUT955_R_XX.XX.XXX
Frequency bands*	EEE802.11b/g/n 2400 MHz, GSM/3G/4G, UMTS/HSPA+
Max. RF power	20 dBm@WiFi, 33 dBm@GSM/GPRS/EDGE, 24 dBm@LTE/WCDMA
Representative accessories specifications	
Power	AC/DC power adapter 9 V 1 A, 2 pin plug
GSM/WCDMA/LTE antenna	703-960/1710-1990/2110-2170/2500-2690 MHz, 50 Ω, VSWR ≤ 2, gain** 1 dBi, omnidirectional, SMA male connector
WiFi antenna	2400-2500 MHz, 50 Ω, gain** 3 dBi, VSWR ≤ 2, omnidirectional, RP-SMA male connector
GPS antenna	1561-1615 Mhz, DC 3.3 V, VSWR ≤ 2, active total gain** 18 dBi (typ.), linear polarization, SMA male connector

* Поддерживаемые диапазоны частот зависят от географического местоположения и могут быть недоступны на всех рынках.

** Если для прикрепления антенны используется удлинительный кабель, коэффициент усиления антенны может быть выше на коэффициент ослабления кабеля. Пользователь несет ответственность за соблюдение правовых норм.



Этот знак на упаковке означает, что прежде чем использовать прибор необходимо прочитать руководство пользователя.



Этот знак на упаковке означает, что все электронные и электрические части прибора нельзя утилизировать вместе с другими бытовыми отходами.



Настоящим Teltonika заявляет, что радиооборудование типа RUT950 соответствует Директивам 2014/53 / EC, 2014/35 / EC, 2014/30 / EC. Полный текст декларации соответствия ЕС доступен по следующему интернет-адресу: <http://teltonika.lt/product/rut955/>